

JEAN NERRET

TRANSPORT +

MANUTENTION

Camion Grue 85 Tm

–
 Levage de 1 000 kg à 3 m
 300 kg à 9 m

Pas de transport

À partir de 400 CHF par jour (HT)

Camion muni d'une grue Effer de 85 Tm. Il est conçu pour le levage et le transport. Ce véhicule dispose d'un pont amovible qui laisse place à une sellette pour tracter les semi-remorques.

- Capacité de levage : entre 16 tonnes à 4 m et 400 kg à 38 m
- Hauteur maximale : 42 m
- Charge utile : 7 200 kg
- Transport possible avec pont ou semi-remorque

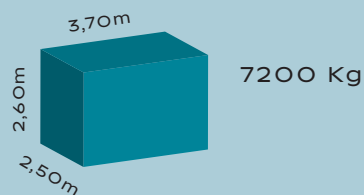
Accessoires :

- Fourche à palettes
- Benne 1 m³
- Ventouse à verre jusqu'à 900 kg
- Ventouse à tôle jusqu'à 400 kg
- Plateforme 2,5 m x 1,2 m
- Nacelle 2 personnes 200 kg

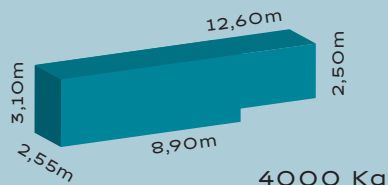
ENCOMBREMENT :
 [lxlxh] 8,70 m x 2,50 m x 4 m

POIDS À VIDE :
 22 tonnes

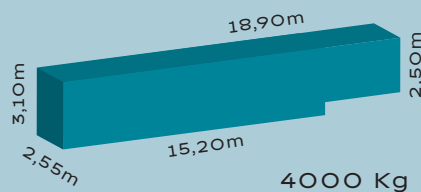
**DIMENSIONS DE CHARGEMENT
 PONT :**



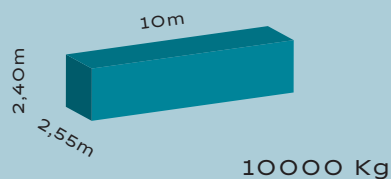
**DIMENSION DE CHARGEMENT
 SEMIREMORQUE SURBAISSÉE
 3 ESSIEUX (NON ALLONGÉE) :**

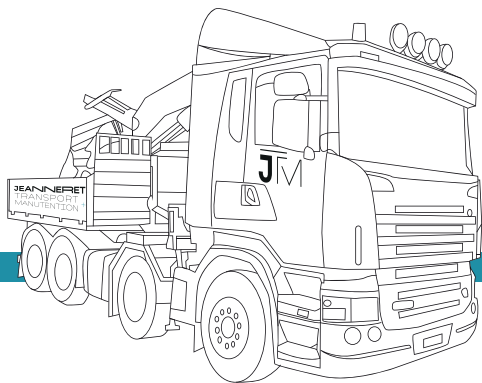


**DIMENSION DE CHARGEMENT
 SEMI-REMORQUE SURBAISSÉE
 3 ESSIEUX (ALLONGÉE) :**



**DIMENSION DE CHARGEMENT
 SEMIREMORQUE À PLATEAU
 1 ESSIEU :**





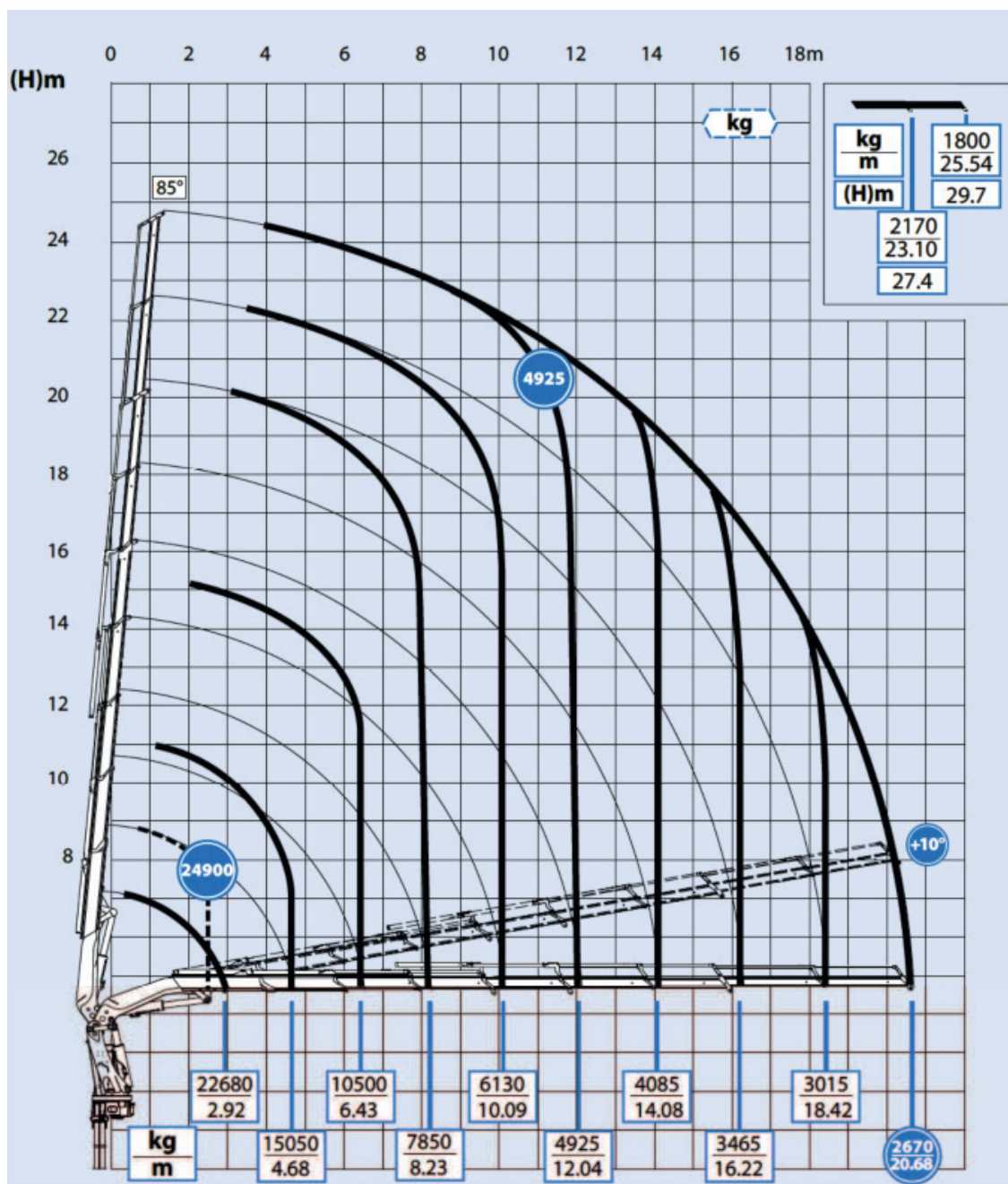
Camion Grue 85 Tm

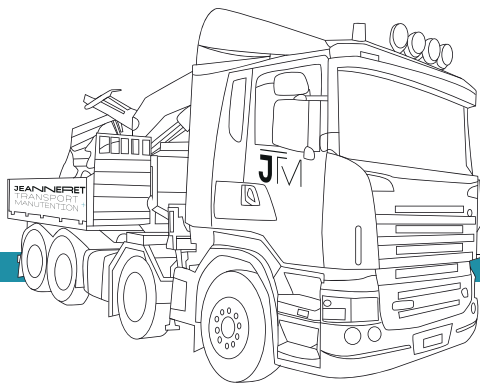
—
 Levage de 1 000 kg à 3 m
 300 kg à 9 m

Pas de transport

À partir de 400 CHF par jour [HT]

sans JIB





Camion Grue 85 Tm

Levage de 1 000 kg à 3 m
300 kg à 9 m

Pas de transport

À partir de 400 CHF par jour (HT)

avec JIB

