

JEANNERET

TRANSPORT +

MANUTENTION

Grue 135 Tm

—
Levage de 1 000 kg à 3 m
300 kg à 9 m

Pas de transport

À partir de 410 CHF par jour (HT)

Camion muni d'une grue Effer de 135 Tm. Ce véhicule est conçu uniquement pour des travaux de levage et ne permet pas le transport.

- Capacité de levage : entre 20 tonnes à 4,50 m et 790 kg à 35 m
- Hauteur maximale : 40 m
- Pas de transport possible.

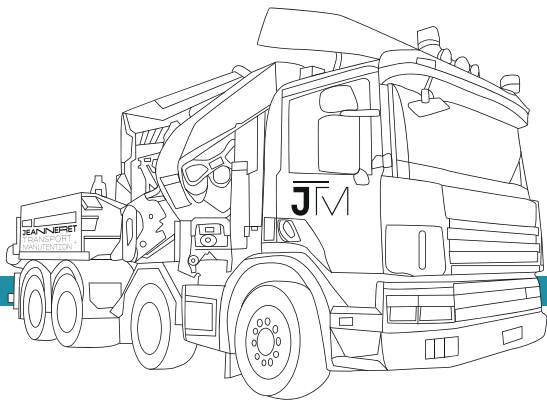
Accessoires :

- Grappin hydraulique 450 litres
- Fourche à palettes
- Benne 1 m³
- Ventouse à verre jusqu'à 900 kg
- Ventouse à tôle jusqu'à 400 kg
- Plateforme 2,5 m x 1,2 m
- Nacelle 2 personnes 200 kg

STABILISATEURS
LARGEUR AVEC STABILISATEURS
COMPLÈTEMENT DÉPLOYÉS : 9 m

ENCOMBREMENT :
[l x L x h] 8,70 m x 2,50 m x 4 m

POIDS À VIDE :
32 tonnes



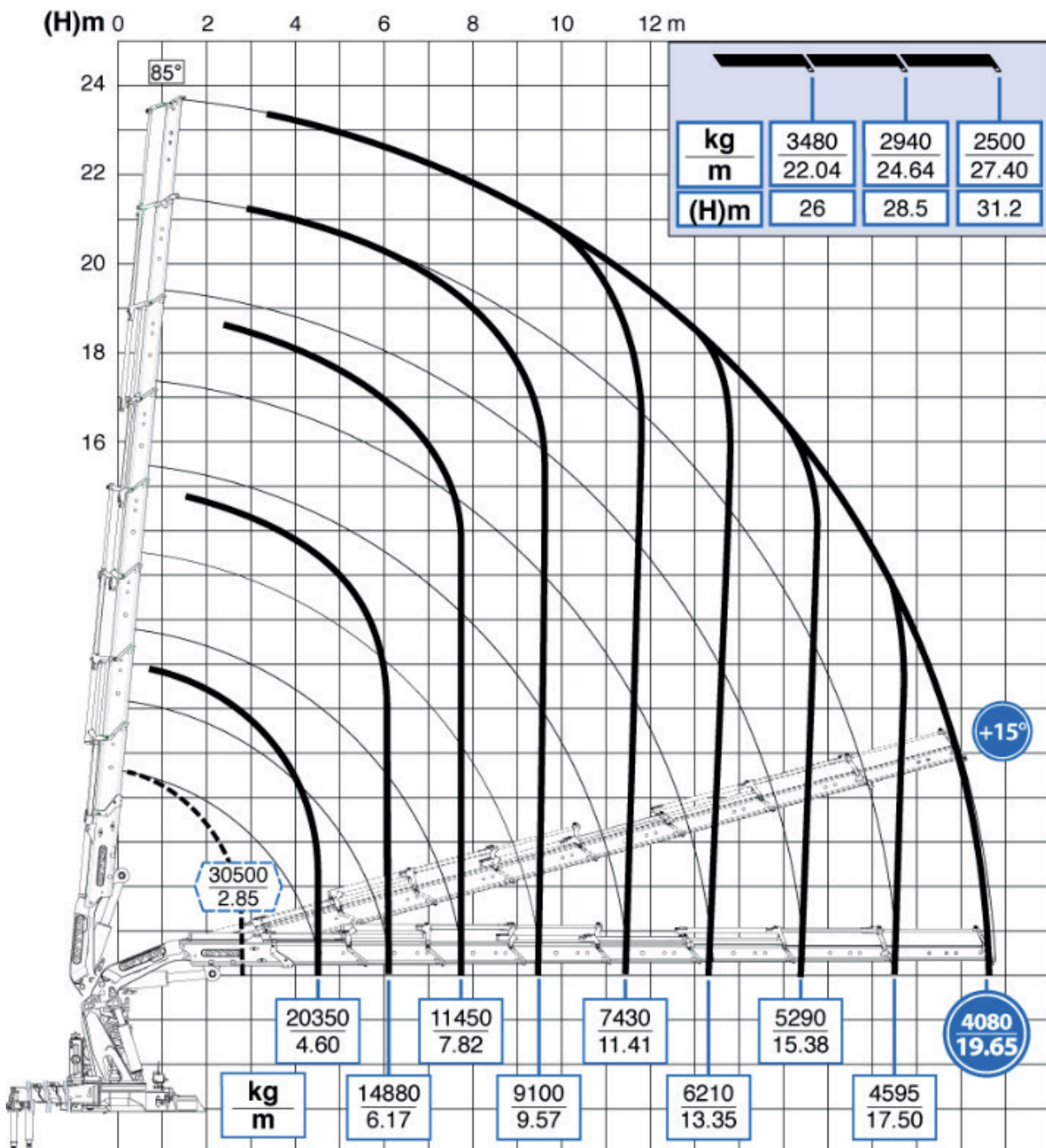
JEANNERET TRANSPORT + MANUTENTION +

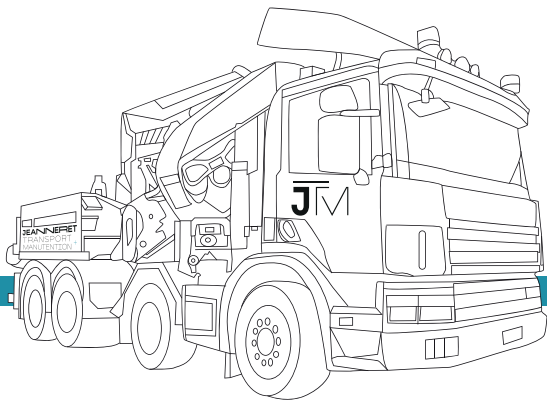
Grue 135 Tm

Levage de 1 000 kg à 3 m
300 kg à 9 m

Pas de transport

À partir de 410 CHF par jour (HT)





JEANNERET

TRANSPORT +

MANUTENTION

Grue 135 Tm

Levage de 1000 kg à 3 m
300 kg à 9 m

Pas de transport

À partir de 410 CHF par jour (HT)

